

ANALISI DEL RESULTAT DEL REFERENDUM (SI O NO)
AMB ELS VOTS A PARTIT
DE LES ULTIMES ELECCIONS AL PARLAMENT EUROPEU.

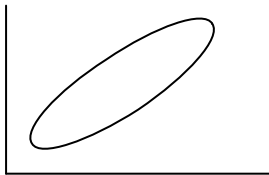
Proposta:

Comparació de les gràfiques de dispersió de vot a partit amb el resultat en el referèndum en cada una de les comarques de Catalunya.

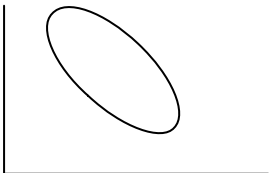
Les Gràfiques de dispersió següents relacionen els resultats del referèndum (SI o NO) amb el vot directe a cada força política.

El resultat és una gràfica de punts on apareix un punt per cada comarca.

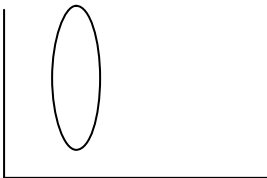
Les taules de dispersió marquen tendències en funció de l'agrupació d'aquests punts:



- Una agrupació ascendent marca una relació directa; es a dir hi ha relació entre el referèndum (SI o NO) i el vot a cada partit. (“A més, més i a menys, menys”).

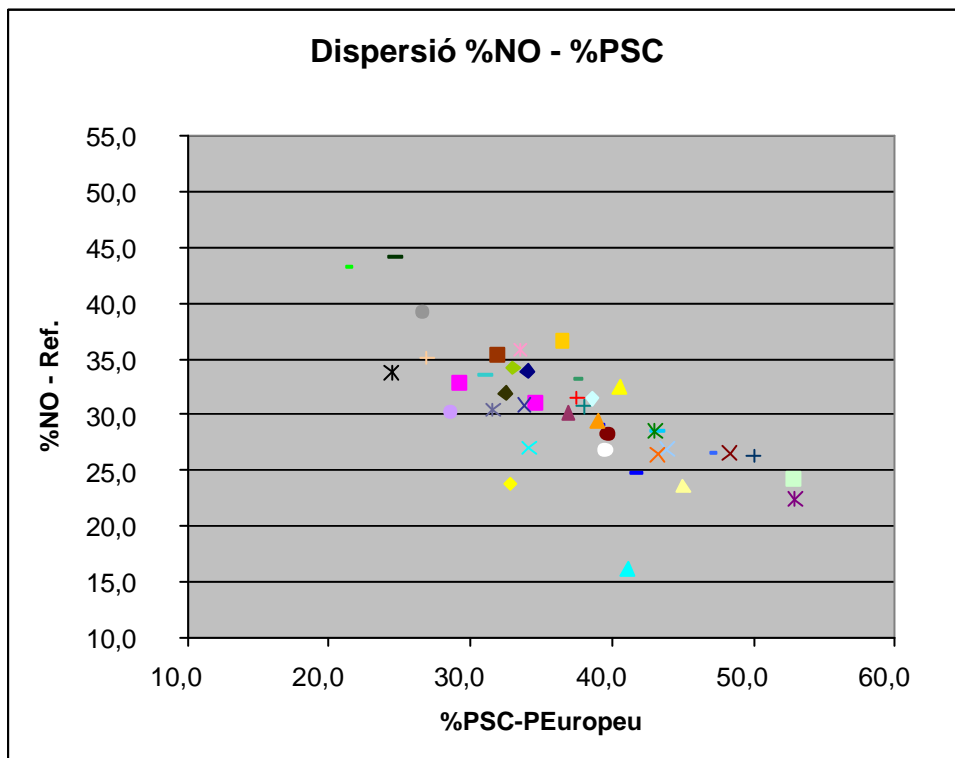
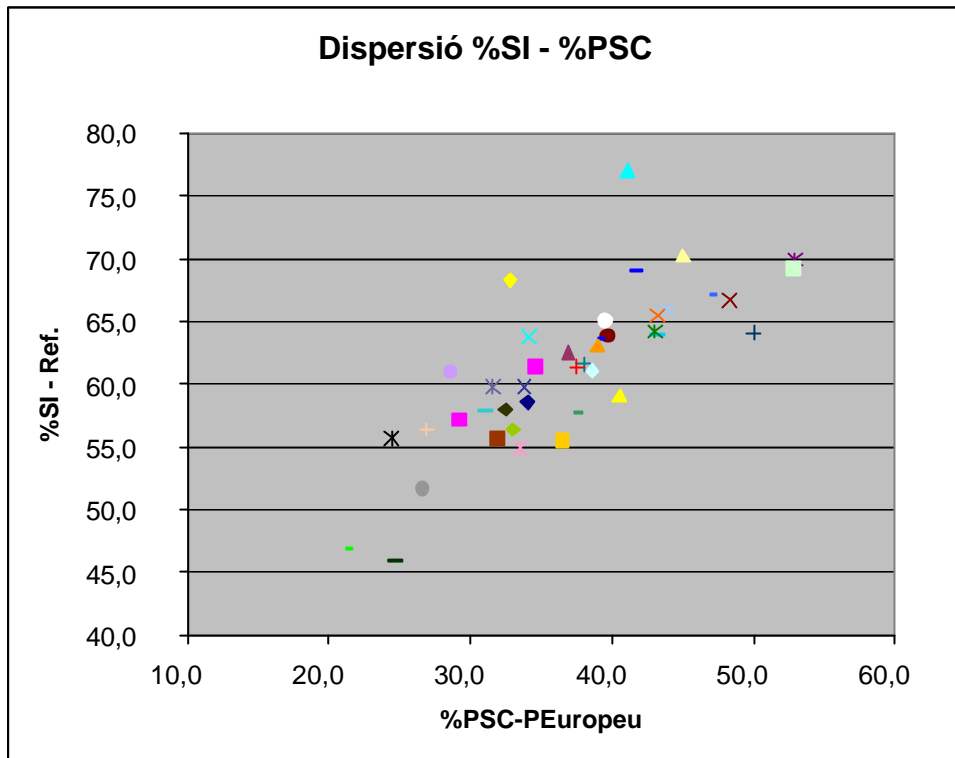


- Una agrupació descendent, marca una no-relació o una relació indirecta entre el referèndum i el vot a partit. (“A menys, més i a més, menys.”)

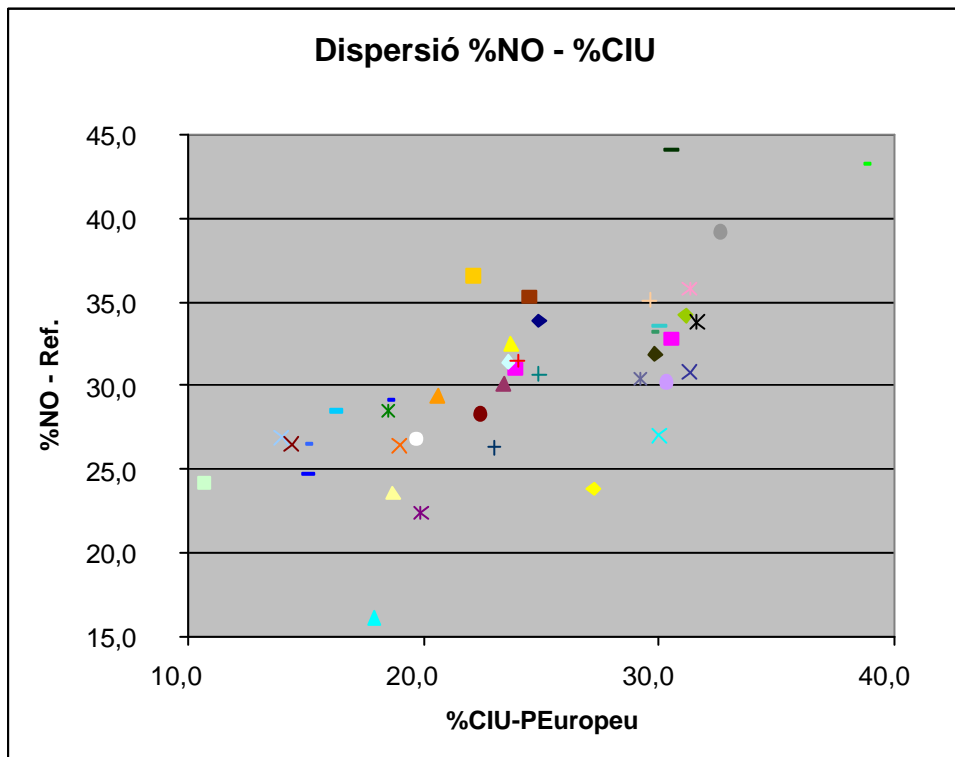
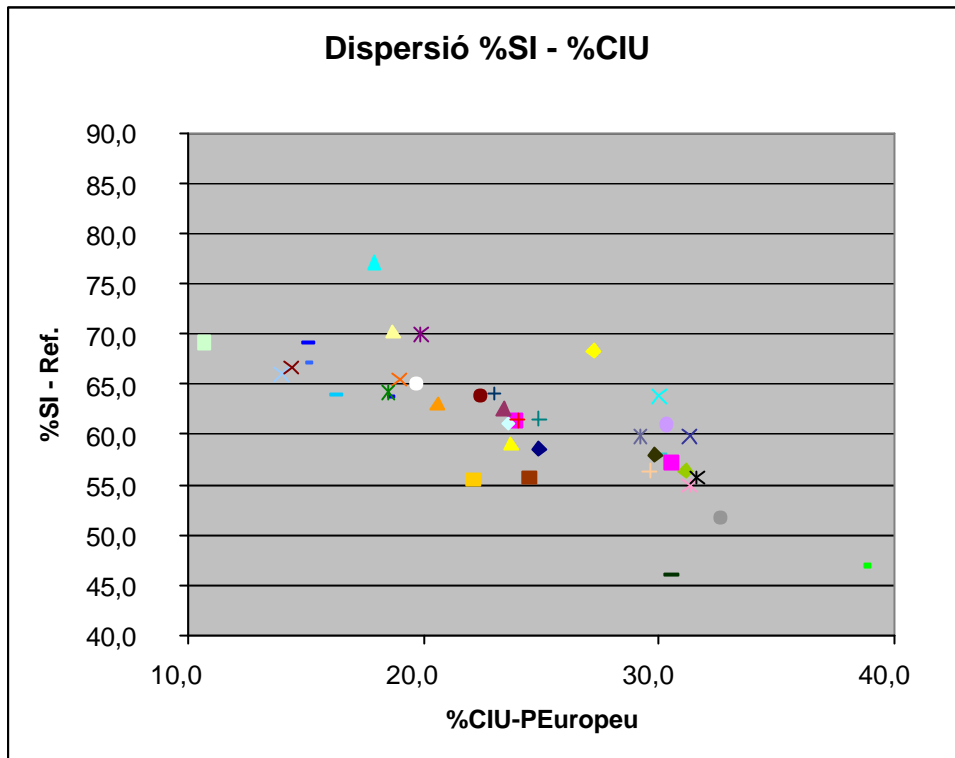


- D'altres gràfiques demostren poca relació entre ambdues circumstàncies. (“No hi ha relació”)

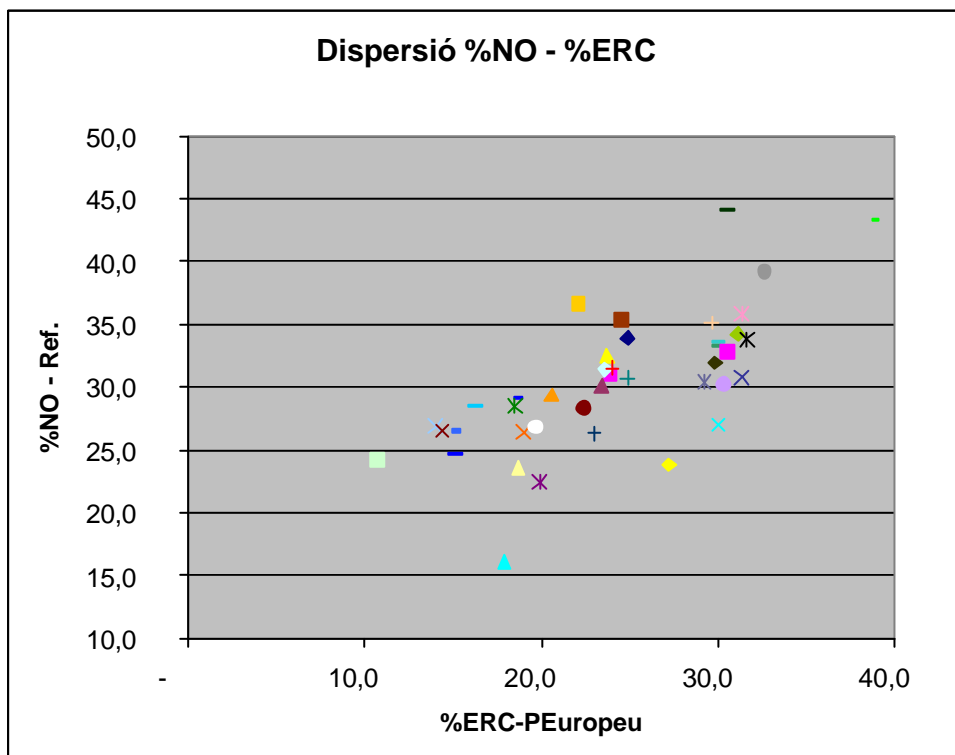
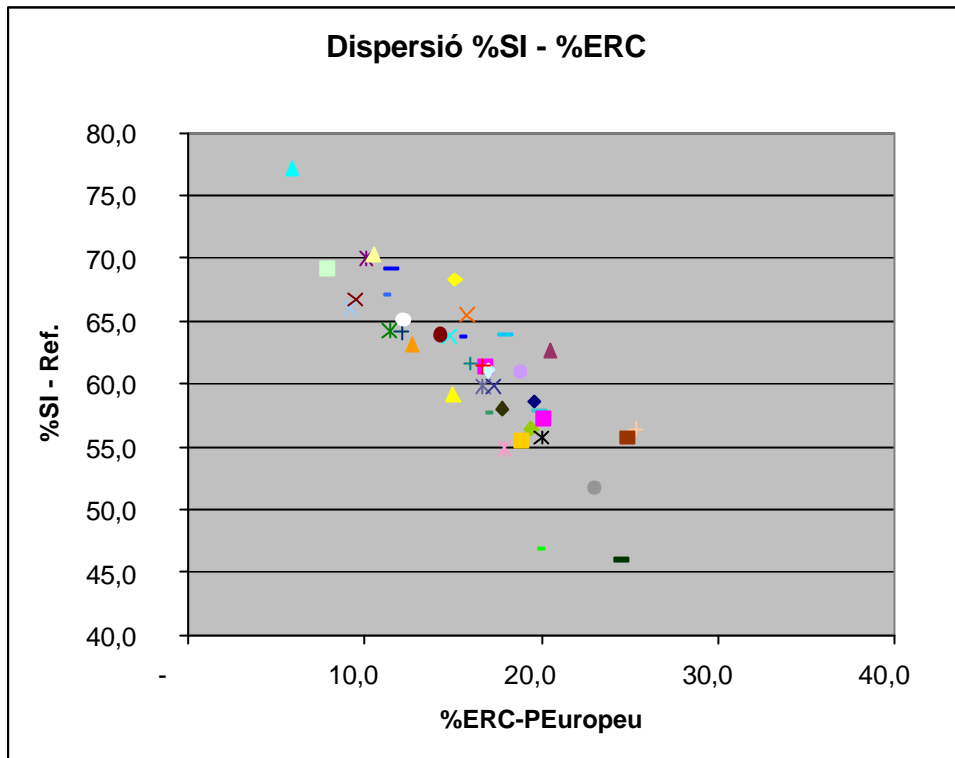
PSC



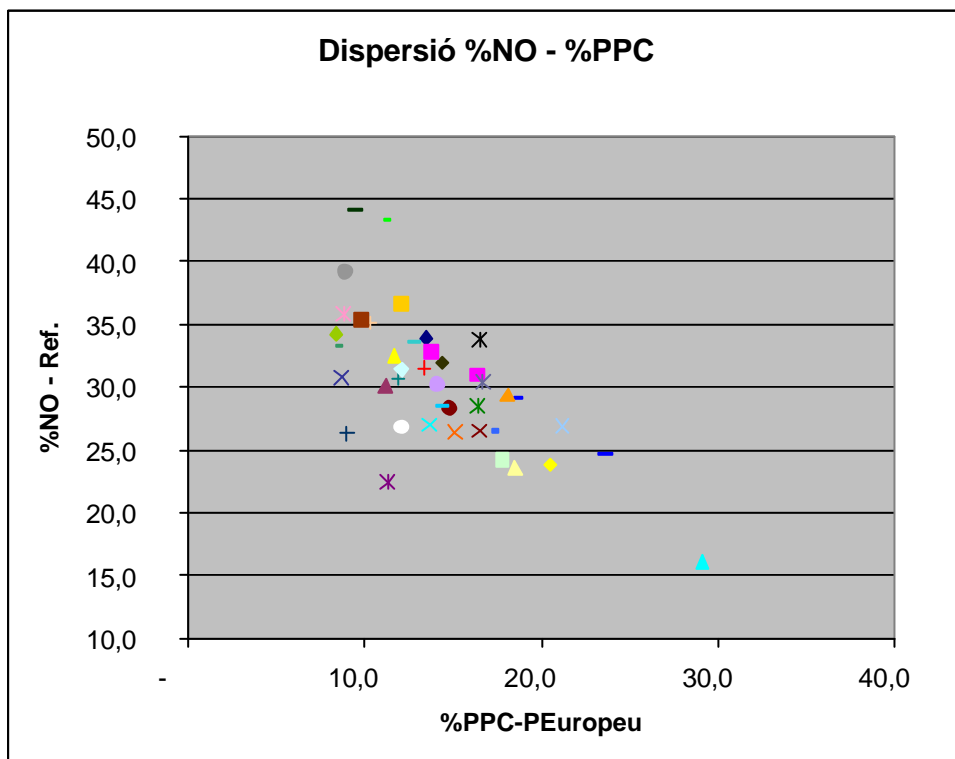
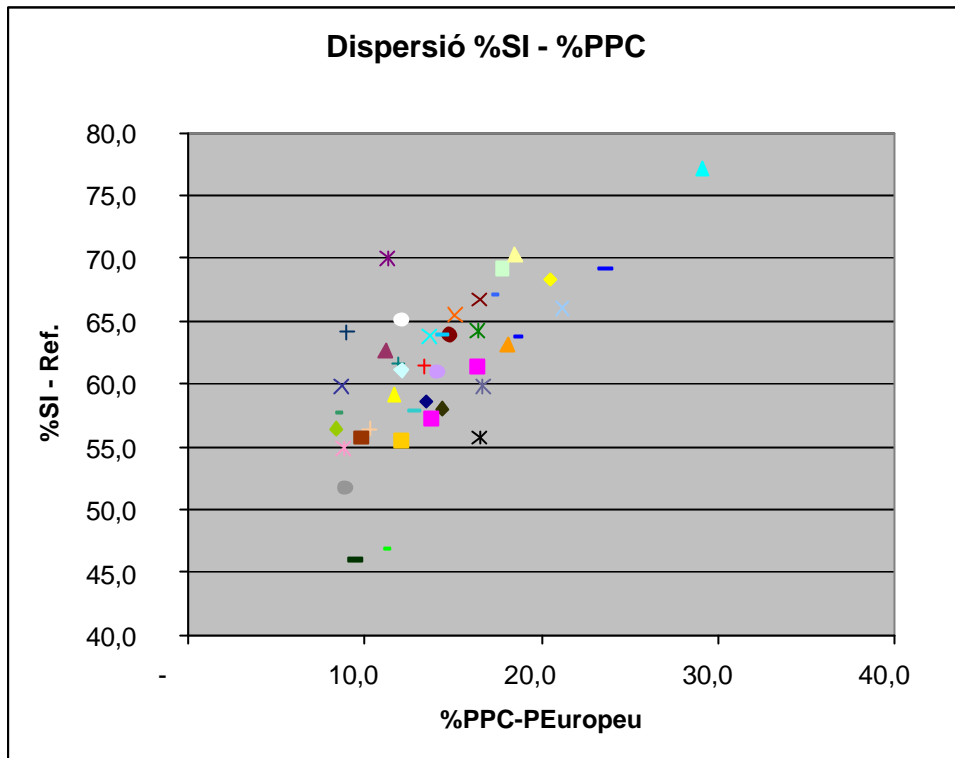
CIU



ERC



PPC



ICV

